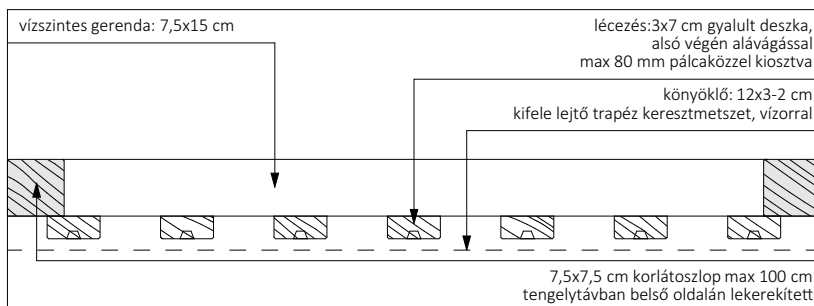
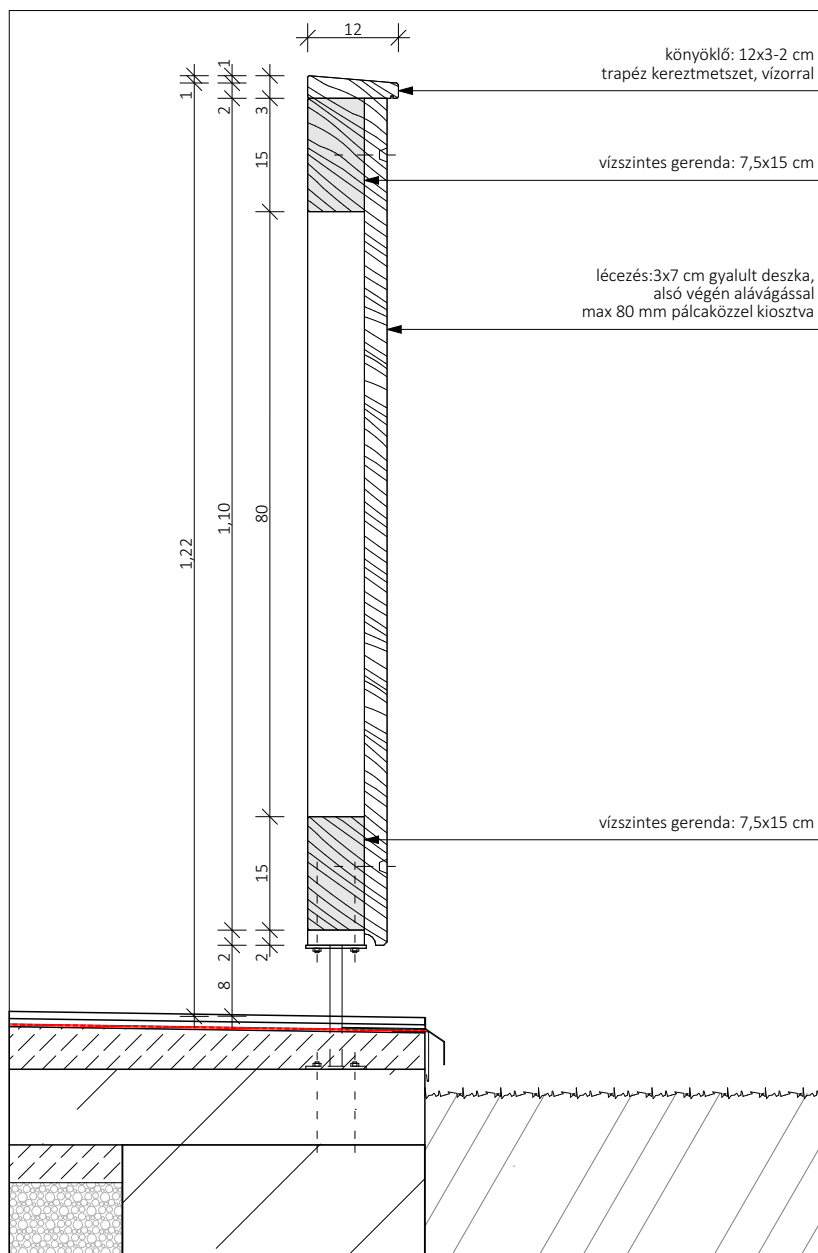


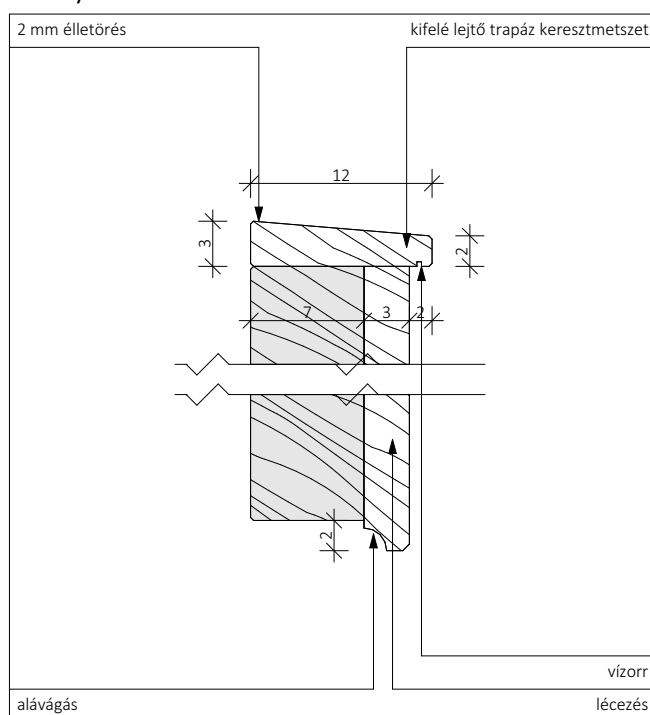
1:10



1:10



1:5



1:5

FA MELLVÉDKORLÁT

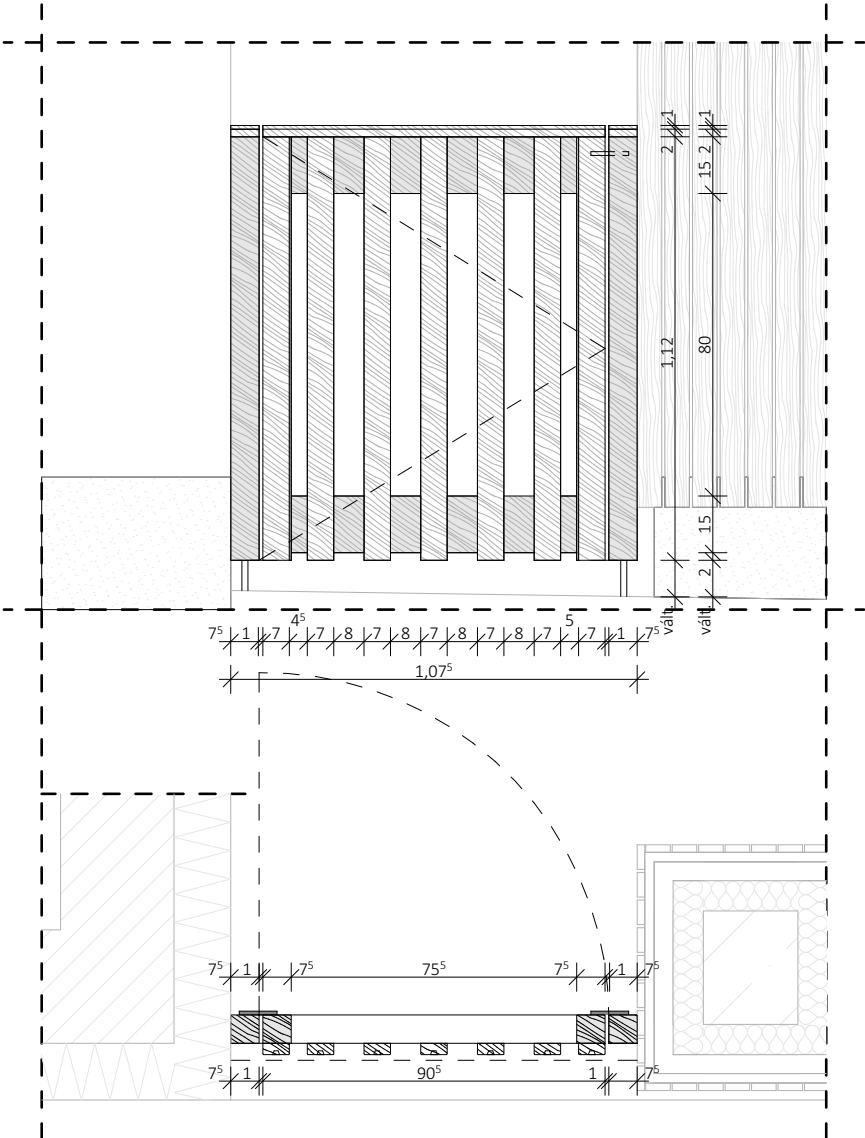
Anyag:	gyalult, szálkamentes faanyag, szabad éleken 2 mm életőréssel
Rögzítés:	korátoszlopok: 7,5x7,5 cm, l:110, aljzathoz állítható magasságú acél oszloptalppal rögzítve szabad éleken 2 mm életőréssel
Kapu függőleges szárnykeret:	7,5x7,5, l:110 cm
Vízszintes gerenda:	7,5x15 cm
Lécezés:	3x7 cm gyalult deszka, alsó végén alávágással, szabad éleken 2 mm életőréssel, max 80 mm pálcaközzel kiosztva
Könyöklő:	12x3-2 cm trapéz keresztmetszet vízorrall csapolással, vagy nem látszó szerelvényekkel (rozsdamentes vagy galvanizált)
Szerkezeti elemek rögzítése:	süllyesztett fejű (rozsdamentes vagy galvanizált)
Deszkázat rögzítése:	facsavarral, előfúrva
Felületkezelés:	két réteg, kültéri UV-álló, penészedés, kékülés, korhadás és rovarkár ellen (REMMERS HK-LASUR, vörösfenyő)

Mini Bölcsöde Kiviteli Terv



Telek címe:		Helyrajzi száma:	
3295 Erk, Széchenyi István út 20.		29	
Megrendelő adatai:		Építető adatai:	
Erk Község Önkormányzata 3295 Erk, Fő tér 1.		Erk Község Önkormányzata 3295 Erk, Fő tér 1.	
		Felelős tervező:	
		Kirov Csaba (É-13-1332)	
		Építész munkatárs	
Rajz megnevezése:		Vörös Dániel	
Konszignáció		2024.01.29.	

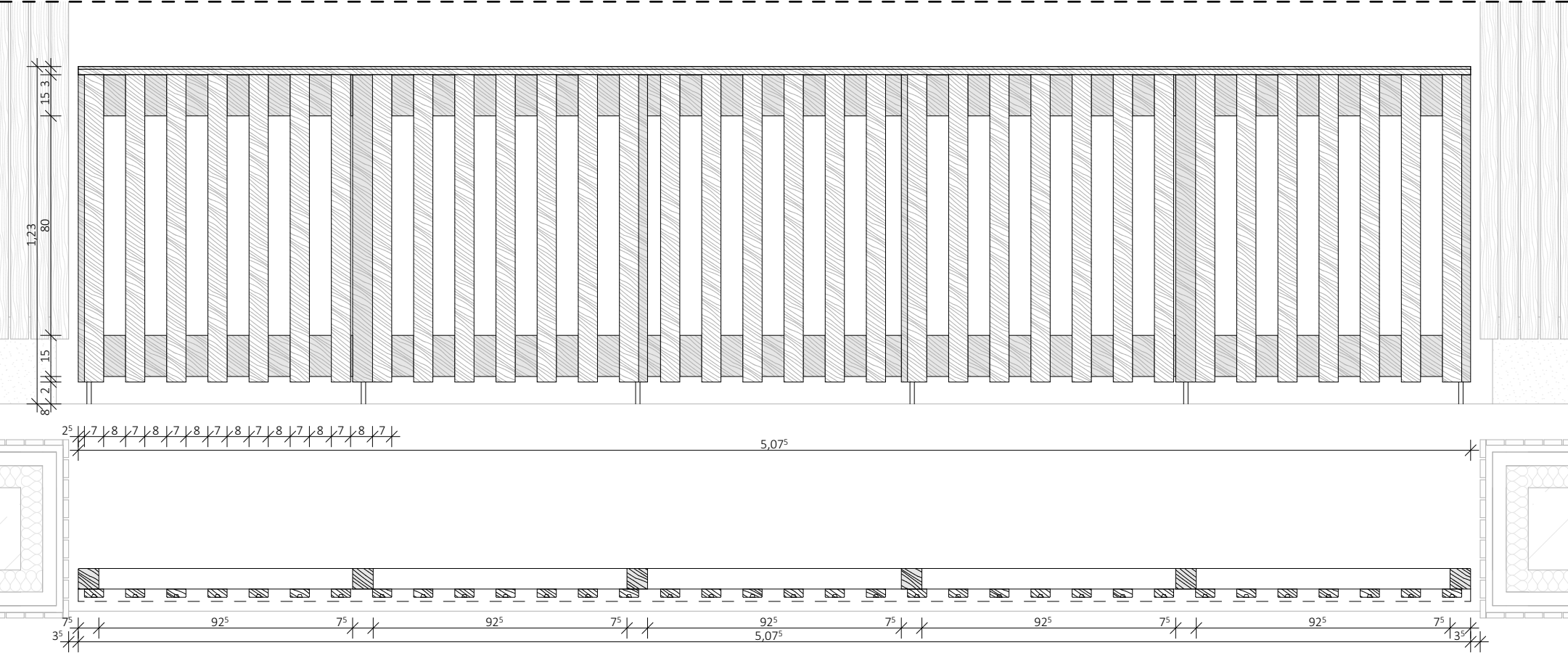
Típusa (anyaga):	gyalult szálkamentes faanyag, szabad éleken 2 mm életöréssel
Oszlop:	7,5x7,5 cm
Keret	7,5 × 15 cm vízszintes gerenda
Pálcázat	3 × 7 cm gyalult deszka, alsó végén alávágással, szabad éleken 2 mm életöréssel, max. 80 mm pálcaközzel kiosztva
Rögzítés	szerkezeti elemek rögzítése: csapolással, vagy nem látszó szerelvényekkel (rozsdamentes vagy galvanizált) deszkázat rögzítése: súllyesztett fejű (rozsdamentes vagy galvanizált) facsavarral, előfúrva oszlop: horganyzott acél oszloptalppa
Felületképzés	két réteg, kültéri UV-álló, penészedés, kékülés, korhadás és rovarkár ellen (REMMERS HK-Lasur, vörösfenyő)
Megjegyzés	A konszignáció a tervekkel, műszaki leírással és költségvetés-kiírással együtt kezelendő. A méretek és a mennyiségek gyártás és beépítés előtt a helyszínen ellenőrizendők! A gyártmányterveket, a felületkezelést, a színezést és a beépítési módot Tervezővel és Építetővel jóvá kell hagyatni.



Terasz mellvédkorlát konszignáció

K-02

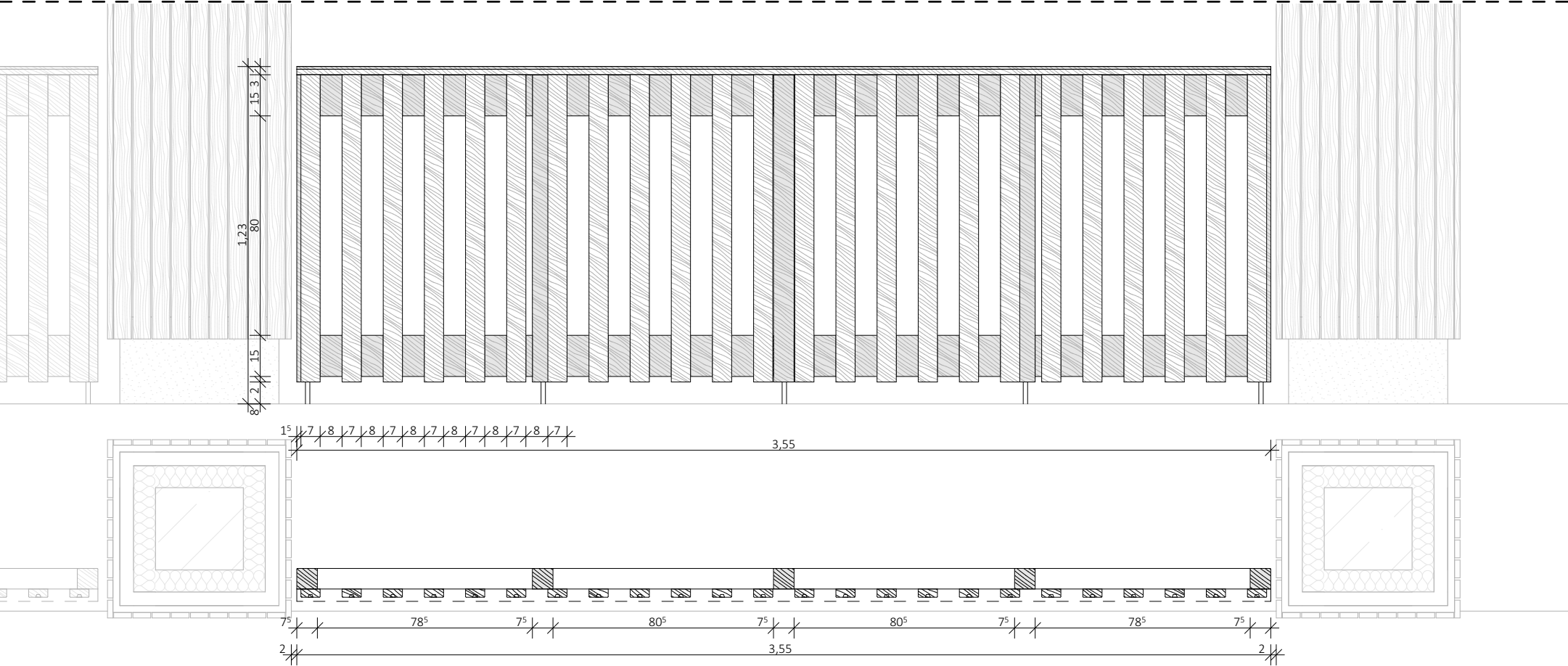
Típusa (anyaga):	gyalult szálkamentes faanyag, szabad éleken 2 mm élettöréssel
Oszlop:	7,5x7,5 cm
Keret	7,5 × 15 cm vízszintes gerenda
Pálczázat	3 × 7 cm gyalult deszka, alsó végén alávágással, szabad éleken 2 mm élettöréssel, max. 80 mm pálcaközzel kiosztva
Rögzítés	szerkezeti elemek rögzítése: csapolással, vagy nem látszó szerelvényekkel (rozsdamentes vagy galvanizált) deszkázat rögzítése: súllyesztett fejű (rozsdamentes vagy galvanizált) facsavarral, előfúrva oszlop: horganyzott acél oszloptalppa
Felületképzés	két réteg, kültéri UV-álló, penészedés, kékülés, korhadás és rovarkár ellen (REMMERS HK-Lasur, vörösfenyő)
Megjegyzés	A konszignáció a tervekkel, műszaki leírással és költségvetés-kiírással együtt kezelendő. A méretek és a mennyiségek gyártás és beépítés előtt a helyszínen ellenőrizendők! A gyártmányterveket, a felületkezelést, a színezést és a beépítési módot Tervezővel és Építetővel jóvá kell hagyatni.



Terasz mellvédkorlát konszignáció

K-03

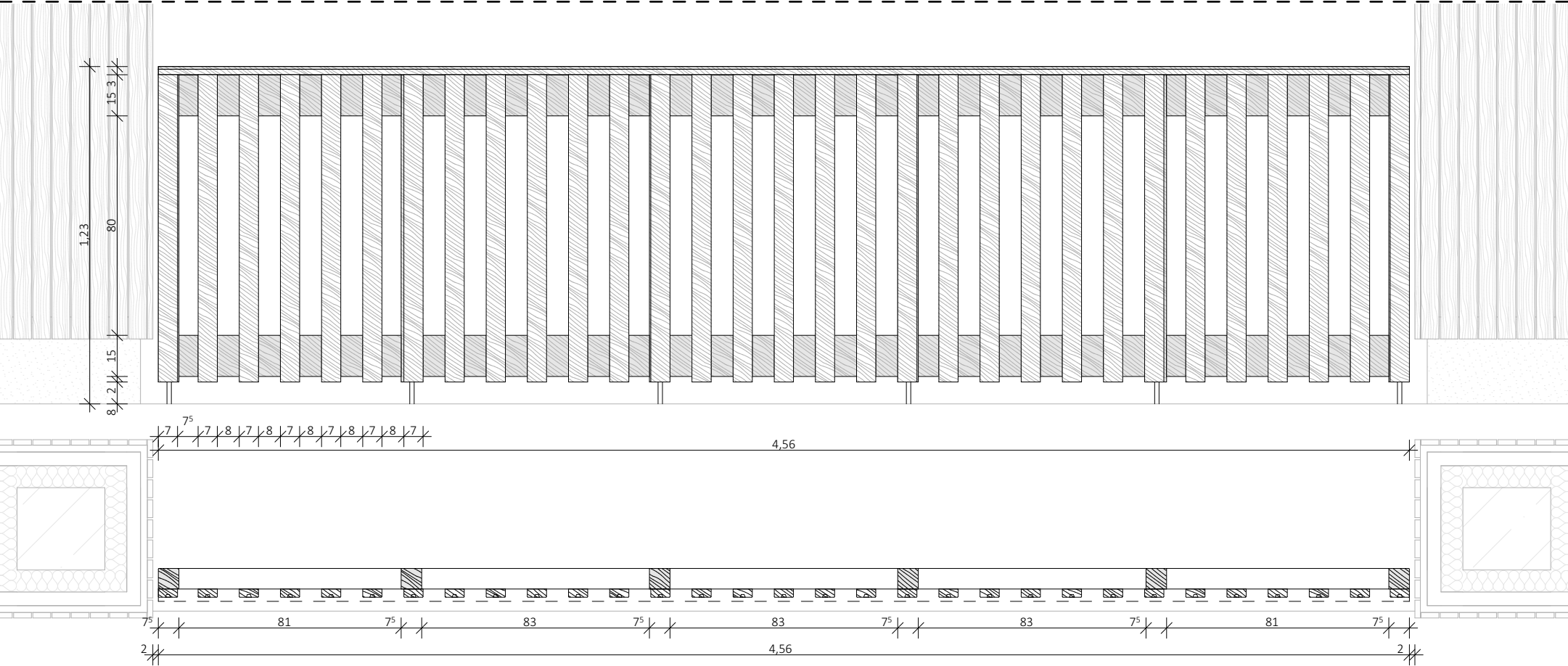
Típusa (anyaga):	gyalult szálkamentes faanyag, szabad éleken 2 mm élettöréssel
Oszlop:	7,5x7,5 cm
Keret	7,5 × 15 cm vízszintes gerenda
Pálcázat	3 × 7 cm gyalult deszka, alsó végén alávágással, szabad éleken 2 mm élettöréssel, max. 80 mm pálcaközzel kiosztva
Rögzítés	szerkezeti elemek rögzítése: csapolással, vagy nem látszó szerelvényekkel (rozsdamentes vagy galvanizált) deszkázat rögzítése: súllyesztett fejű (rozsdamentes vagy galvanizált) facsavarral, előfúrva oszlop: horganyzott acél oszloptalppa
Felületképzés	két réteg, kültéri UV-álló, penészedés, kékülés, korhadás és rovarkár ellen (REMMERS HK-Lasur, vörösfenyő)
Megjegyzés	A konszignáció a tervekkel, műszaki leírással és költségvetés-kiírással együtt kezelendő. A méretek és a mennyiségek gyártás és beépítés előtt a helyszínen ellenőrizendő! A gyártmányterveket, a felületkezelést, a színezést és a beépítési módot Tervezővel és Építetővel jóvá kell hagyatni.



Terasz mellvédkorlát konszignáció

K-04

Típusa (anyaga):	gyalult szálkamentes faanyag, szabad éleken 2 mm élettöréssel
Oszlop:	7,5x7,5 cm
Keret	7,5 × 15 cm vízszintes gerenda
Pálcazat	3 × 7 cm gyalult deszka, alsó végén alávágással, szabad éleken 2 mm élettöréssel, max. 80 mm pálcaközzel kiosztva
Rögzítés	szerkezeti elemek rögzítése: csapolással, vagy nem látszó szerelvényekkel (rozsdamentes vagy galvanizált) deszkázat rögzítése: súllyesztett fejű (rozsdamentes vagy galvanizált) facsavarral, előfúrva oszlop: horganyzott acél oszloptalppa
Felületképzés	két réteg, kültéri UV-álló, penészedés, kékülés, korhadás és rovarkár ellen (REMMERS HK-Lasur, vörösfenyő)
Megjegyzés	A konszignáció a tervekkel, műszaki leírással és költségvetés-kiírással együtt kezelendő. A méretek és a mennyiségek gyártás és beépítés előtt a helyszínen ellenőrizendő! A gyártmányterveket, a felületkezelést, a színezést és a beépítési módot Tervezővel és Építetővel jóvá kell hagyatni.



Terasz mellvédkorlát konszignáció

K-05

Típusa (anyaga):	gyalult szálkamentes faanyag, szabad éleken 2 mm életöréssel
Oszlop:	7,5x7,5 cm
Keret	7,5 × 15 cm vízszintes gerenda
Pálczázat	3 × 7 cm gyalult deszka, alsó végén alávágással, szabad éleken 2 mm életöréssel, max. 80 mm pálcaközzel kiosztva
Rögzítés	szerkezeti elemek rögzítése: csapolással, vagy nem látszó szerelvényekkel (rozsdamentes vagy galvanizált) deszkázat rögzítése: súllyesztett fejű (rozsdamentes vagy galvanizált) facsavarral, előfúrva oszlop: horganyzott acél oszloptalppa
Felületképzés	két réteg, kültéri UV-álló, penészedés, kékülés, korhadás és rovarkár ellen (REMMERS HK-Lasur, vörösfenyő)
Megjegyzés	A konszignáció a tervekkel, műszaki leírással és költségvetés-kiírással együtt kezelendő. A méretek és a mennyiségek gyártás és beépítés előtt a helyszínen ellenőrizendő! A gyártmányterveket, a felületkezelést, a színezést és a beépítési módot Tervezővel és Építetővel jóvá kell hagyatni.

